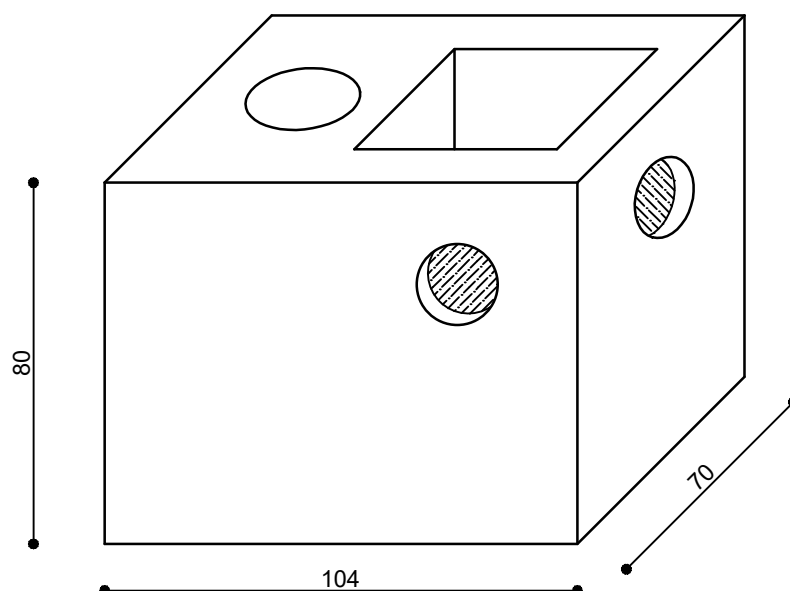


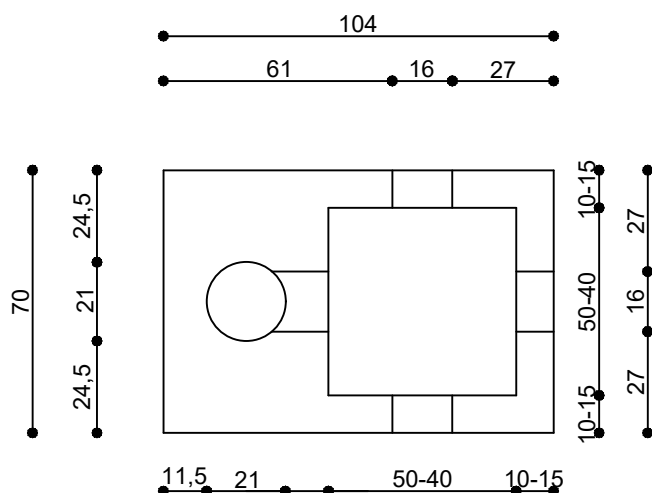
## POZZETTO PORTA PALO

### cm. 70x104xh80



TIPOLOGIA	DIM. EST. cm.	ALTEZZA cm.	PESO KG
Pozzetto portapalo in c.a.v. a sezione rettangolare, con pozzetto per ispezione incorporato dim. int. 50x50 cm., armato con rete elettrosaldata Ø5 maglia 15x15 cm., con foro Ø 21 cm. per pali da illuminazione da 5 a 6,5m. f.t. in funzione del sito di impianto e della tipologia di posa in opera	70x104	80	830
Pozzetto portapalo in c.a.v. a sezione rettangolare, con pozzetto per ispezione incorporato dim. int. 40x40 cm., armato con rete elettrosaldata Ø5 maglia 15x15 cm., con foro Ø 21 cm. per pali da illuminazione da 5,5 a 7m. f.t. in funzione del sito di impianto e della tipologia di posa in opera	70x104	80	995

### PIANTA



### SEZIONE

